

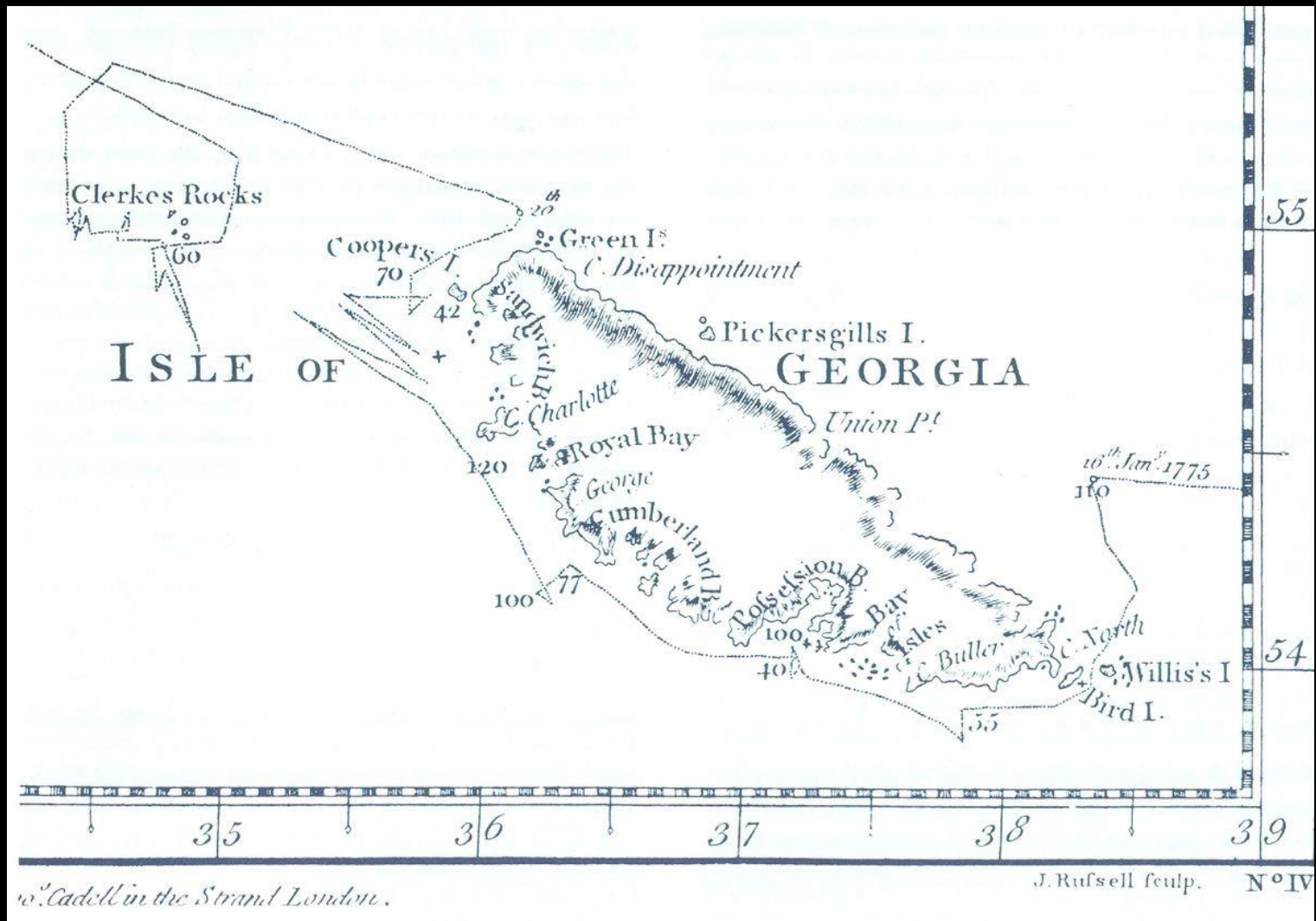
Pénurie de timbres-poste en Géorgie du Sud

Octobre 1911 – Février 1912

Amicale philatélique d'Annecy

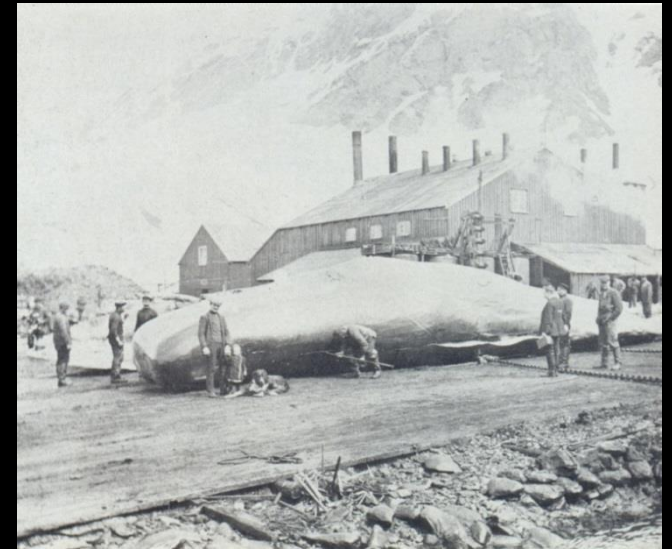
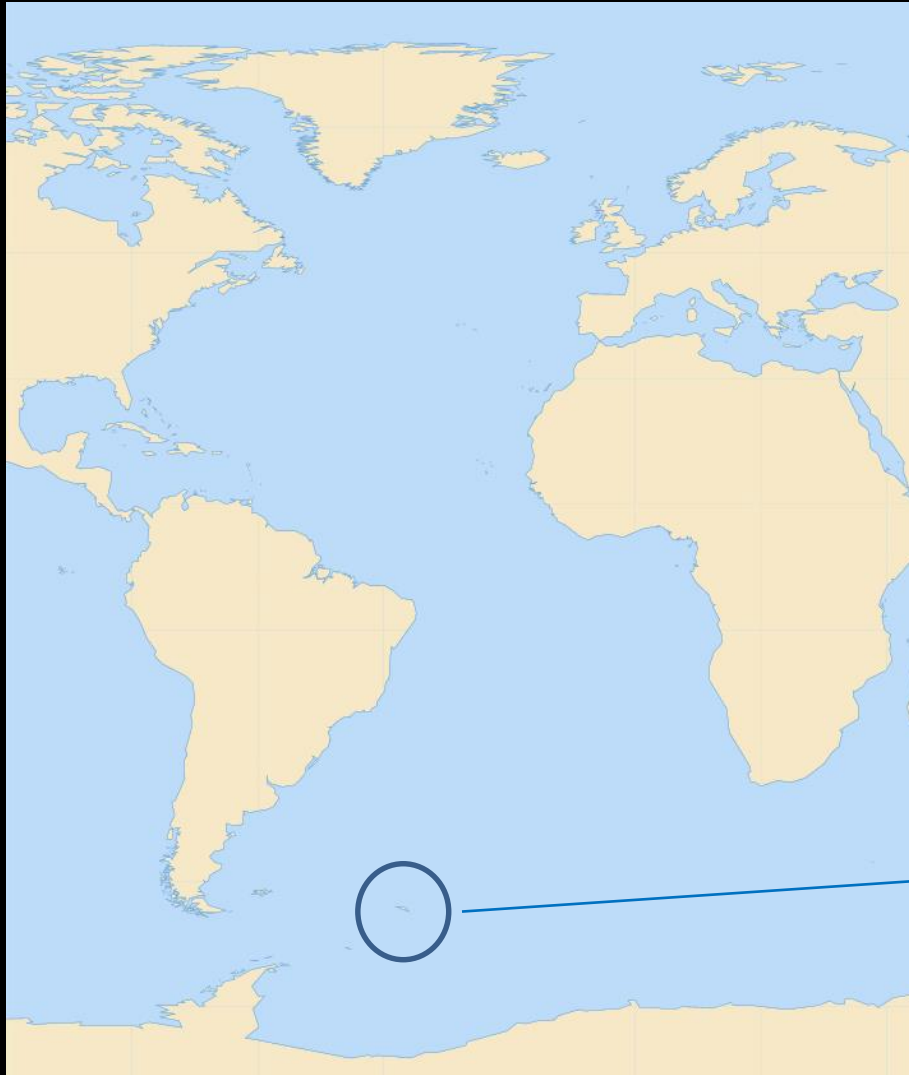
10 septembre 2018

Serge Kahn



Carte de la Géorgie du Sud établie par James Cook en 1777

54° 15 S - 36° 45 W.



Ouverture de la station baleinière en 1904

Ouverture du bureau de poste en 1909



Tarjeta Postal
SOUTH GEORGIA
(Carte Postale — Union Postale Universelle)
Republica Argentina.



Lyd Georgin ^{30/1/1910}

Skal hilse fra
Doktoren Thorm
og alle kjente
Thormleard hils
alle hjemmene
Hilsen din foren

Ingeborg Berntsen
Husvik
Farsø pr. Tjønsberg
Narway.



Edicion Z. Fumagalli, B.-Aires.



À partir de juin 1910, il y a un timbre à date spécifique de Géorgie du Sud, type SG1



Tarjeta Postal

(Carte Postale — Union Postale Universelle)

Republica Argentina.

SOUTH GEORGIA



Encomiendo a la
carretera de
Rosario a
Bahia Blanca
por el ferrocarril
de Rosario a
Bahia Blanca
por el ferrocarril
de Rosario a
Bahia Blanca

Froben
Sjungeborgs Svard
Blekinggatan 30
Stockholm
Sverige
Europa



Edicion Z. Camagalli, B.-Aires.

27 juin 1910, la plus ancienne date connue.



James Innes Wilson (JIW) gérant postal du 1^{er} décembre 1909 au 1^{er} septembre 1911.

Edward Beveridge Binnie (EBB) gérant postal du 2 septembre 1911 au 3 février 1912, pour remplacer James Innes Wilson en congé.



→ James Innes Wilson (JIW) gérant postal à partir du 5 février 1912.

	Intérieur ou vers les îles Falkland	Étranger ou UPU	Royaume-Uni & Empire
Carte postale	1 d	1 d	1 d
Lettre, jusqu'1 once (28,35 g)	1 d	2½ d	1 d
Imprimé, 2 onces max.	-	½ d	½ d
Imprimé, 4 onces max.	½ d	1 d	1 d



Timbre à date du 6 septembre 1911, quatre jours après
la prise de fonction de Edward Beveridge Binnie.
Les quatre plus petites valeurs sont en stock.

South Georgia 13/1011

Hedersbroder!

REPÚBLICA ARGENTINA

TARJETA POSTAL

UNION POSTALE UNIVERSELLE

Hjärtliga hälsningar
härifrån min station. S. Georgia
ligger S 54° 18'; W 36° 37'. Turse
olin med Antartic var här i
flera månader. Jag arbetar
Argentinska statens Meteorolo-
giska Observatorien här och
har det rätt bra. Vill du höfa
en full serie af frimärken fr.
Falklandsöarna så vara
framför min vördnad till din
fru och halsen alla. Din tross vän
Nils H. Loven
via Buenos Aires



Herr Lugen
Ernst Holmberg

Lund
Sveden

Carte postale au tarif de 1 d avec timbre à date du 14 octobre 1911.
Envoi de Nils H. Loven, responsable de l'observatoire météorologique
argentin sur l'île.

Paid 1 at 13.
SOUTH GEORGIA



Thomas Dinnie Esq.
Port Stanley
Southland Islands

Lettre datée du 18 octobre 1911, première date connue
de l'utilisation de la griffe provisoire.

Les archives font état
de 55 courriers signés par EBB
et de 11 par JIW.

1a : "at " signé EBB

1b : "At " signé EBB

1c : "At " signé JIW

Type	Date d'oblitération	Nombre enregistré
1a	18 octobre 1911	2
1a	29 octobre 1911	1
1a	31 octobre 1911	8
1a	1er novembre 1911	2
1a	9 novembre 1911	2
1a	11 novembre 1911	4
1a	31? novembre 1911	9
1b	16 décembre 1911	11
1b	19 décembre 1911	3
1b	2 janvier 1912	13
1c	14 février 1912	9
1c	25 février 1912	1
1c	26 février 1912	1
	Total	66

L'expédition antarctique allemande
commandée par Wilhelm Filchner
à bord du *Deutschland*



L'expédition arrive en Géorgie du Sud le 18 octobre 1911
et en repart le 11 décembre.

Géorgie du Sud
18 octobre au 11 décembre 1911

Deutschland prisonnier de la banquise
6 mars 1912

Mort de Richard Vahsel
8 août 1912

Deutschland libéré de la banquise
26 novembre 1912





POST CARD SOUTH GEORGIA
CARTE POSTALE-POSTKARTE

Paid 1⁰⁰ at



ungen—Correspondance.

Address—Adresse

*Richard Vahsel
Kapitän
Deutsches
Polarforschung
Schiff
Deutschland
130/10.11.
Vahsel*

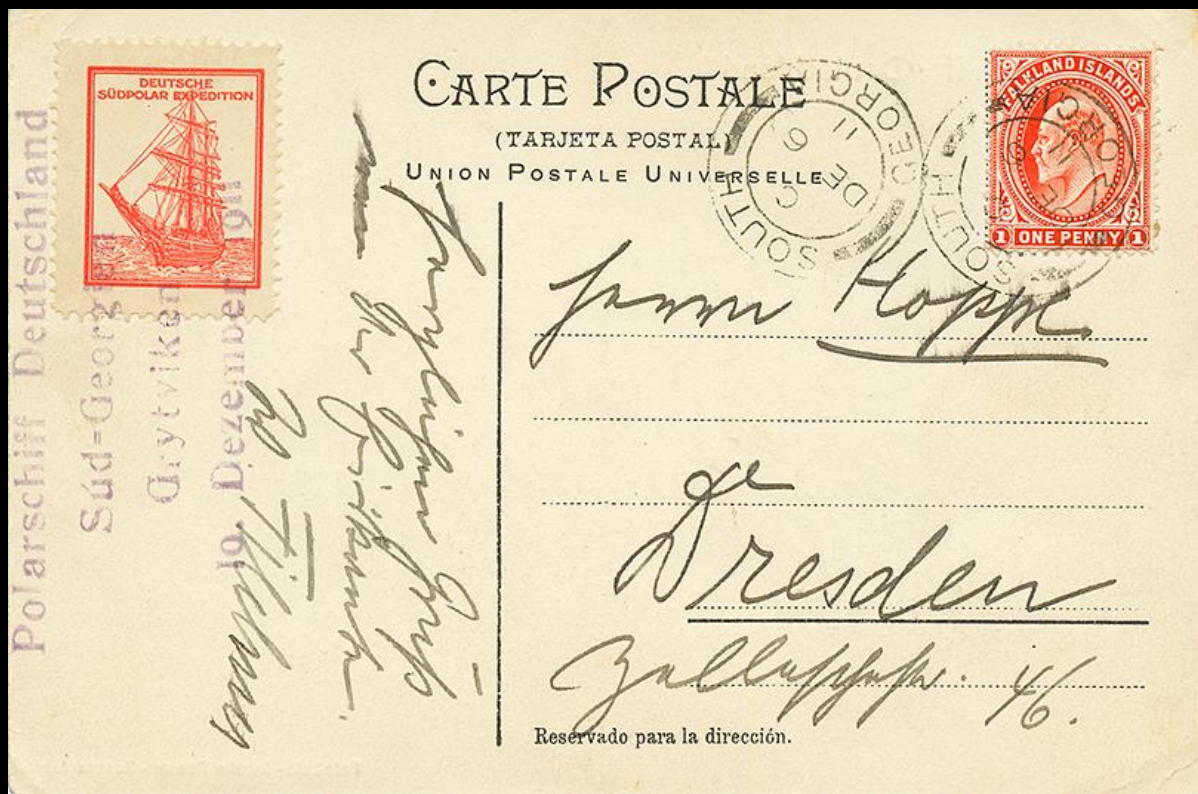
*Herrn
Herrn Macke
Berlin-Schöneberg
Bambergerstr. 105*

Carte postale de Richard Vahsel, capitaine du *Deutschland*, avec vignette rouge, timbre à date du 29 octobre 1911 et griffe "Paid...at". Taxée 20pf à l'arrivée en Allemagne.

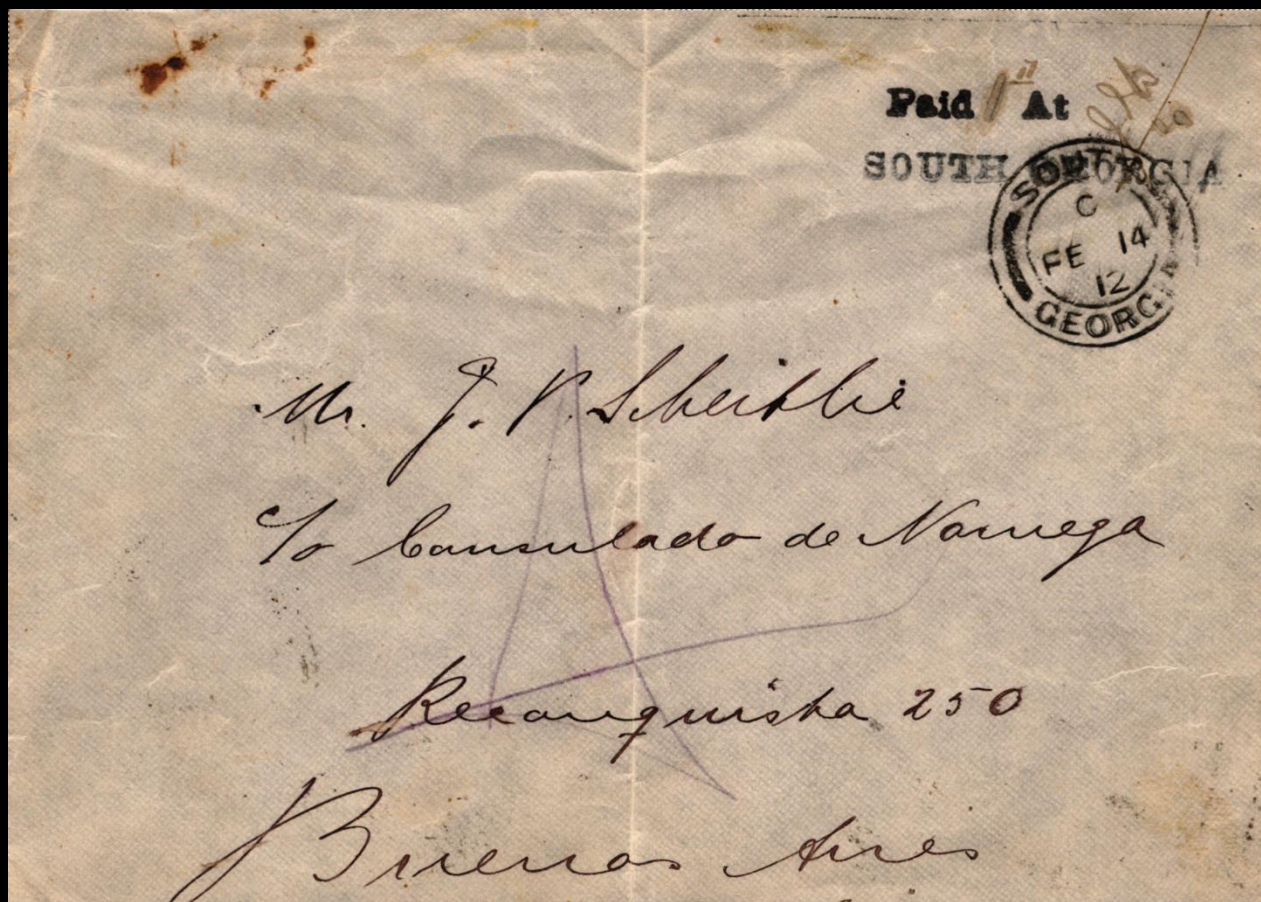


Courrier d'un membre de l'expédition avec timbre à date
du 31? novembre 1911 et griffe "Paid...at".

Le 13 novembre 1911, le *Tijuca* en provenance de Buenos Aires apporte un nouveau stock de petites valeurs.

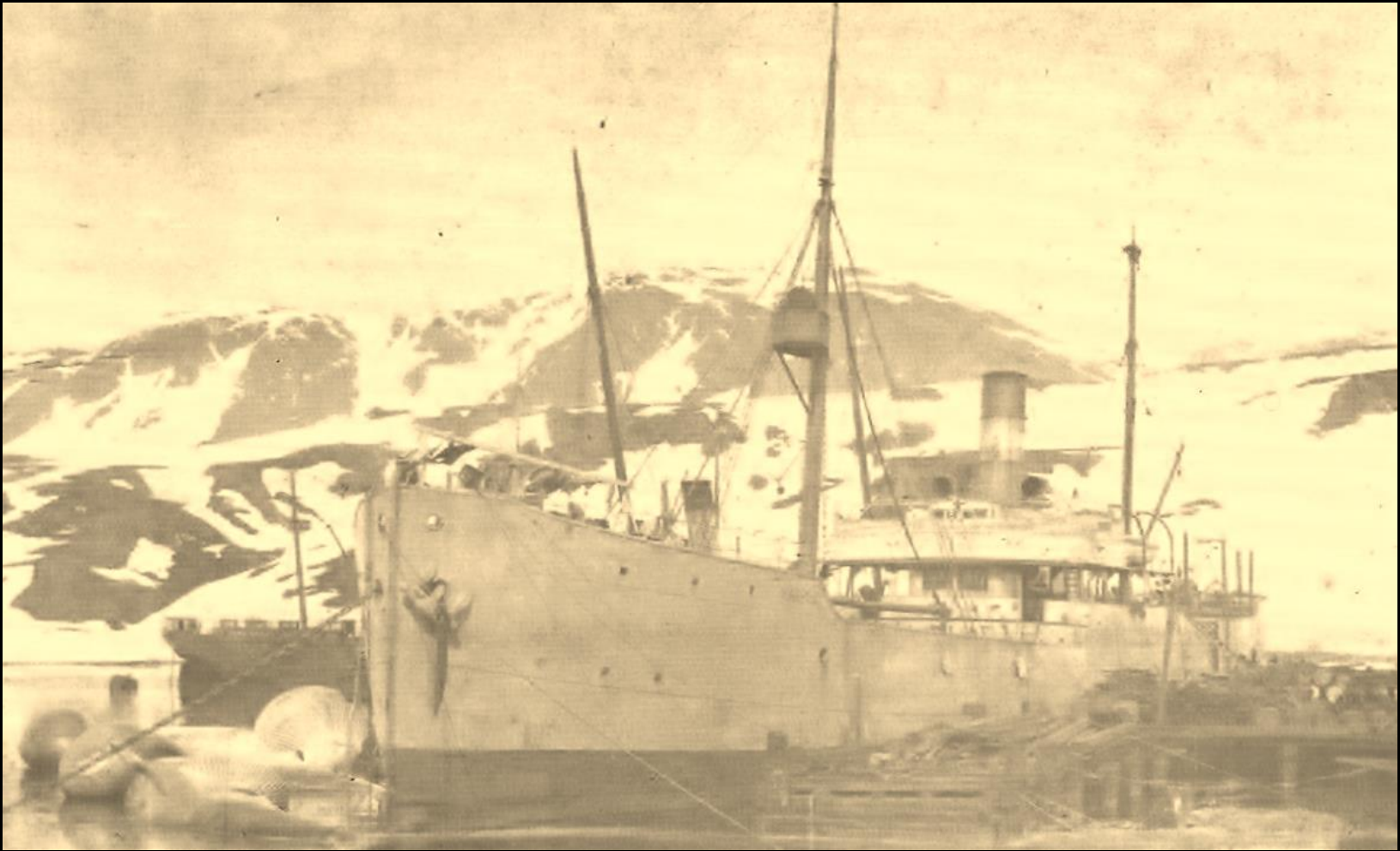


Courrier signé Wilhelm Filchner avec timbre à date du 6 décembre 1911.

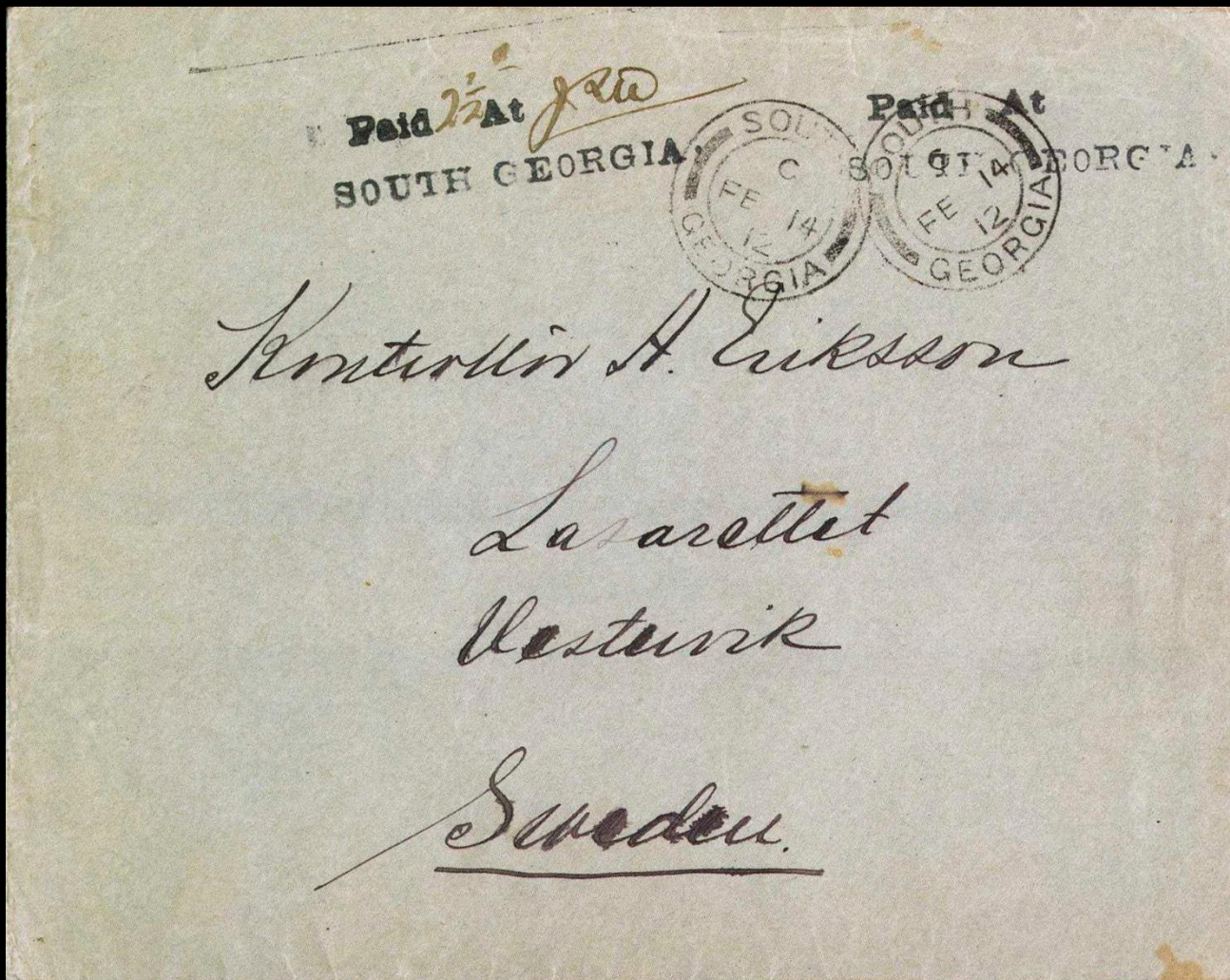


Courrier à 1d, 2^e échelon de poids du tarif imprimé pour l'Argentine, avec les initiales « JIW ». En effet, James Innes Wilson a repris son travail de gérant postal le 5 février 1912.

Date de départ pour Buenos Aires	Navire	Référence du fret PESCA
18 octobre 1911	<i>Harpon</i>	67
12 novembre 1911	<i>Cachalote</i>	68
20 décembre 1911	<i>Harpon</i>	69
4 janvier 1912	<i>Cachalote</i>	70
6 janvier 1912	<i>Tijuca</i>	71
8 février 1912	<i>COJ</i>	Direct vers Stanley
15 février 1912	<i>Harpon</i>	72
21 février 1912	<i>Cachalote</i>	73
19 avril 1912	<i>Harpon</i>	74



Le *Harpon* de la Compañia Argentina de Pesca à quai à Grytviken. Le 15 février 1912, il emporte 6140 barils d'huile de baleine, 5 tonnes de guano et le courrier (9 pièces).



Courrier à 2½ d, tarif de la lettre pour l'étranger, avec les initiales « JW ». Seul exemplaire connu avec la double impression.

Les archives font état
de 55 courriers signés par EBB
et de 11 par JIW.

1a : "at " signé EBB

1b : "At " signé EBB

1c : "At " signé JIW

Type	Date d'oblitération	Nombre enregistré
1a	18 octobre 1911	2
1a	29 octobre 1911	1
1a	31 octobre 1911	8
1a	1er novembre 1911	2
1a	9 novembre 1911	2
1a	11 novembre 1911	4
1a	31? novembre 1911	9
1b	16 décembre 1911	11
1b	19 décembre 1911	3
1b	2 janvier 1912	13
1c	14 février 1912	9
1c	25 février 1912	1
1c	26 février 1912	1
	Total	66

Merci pour votre attention

